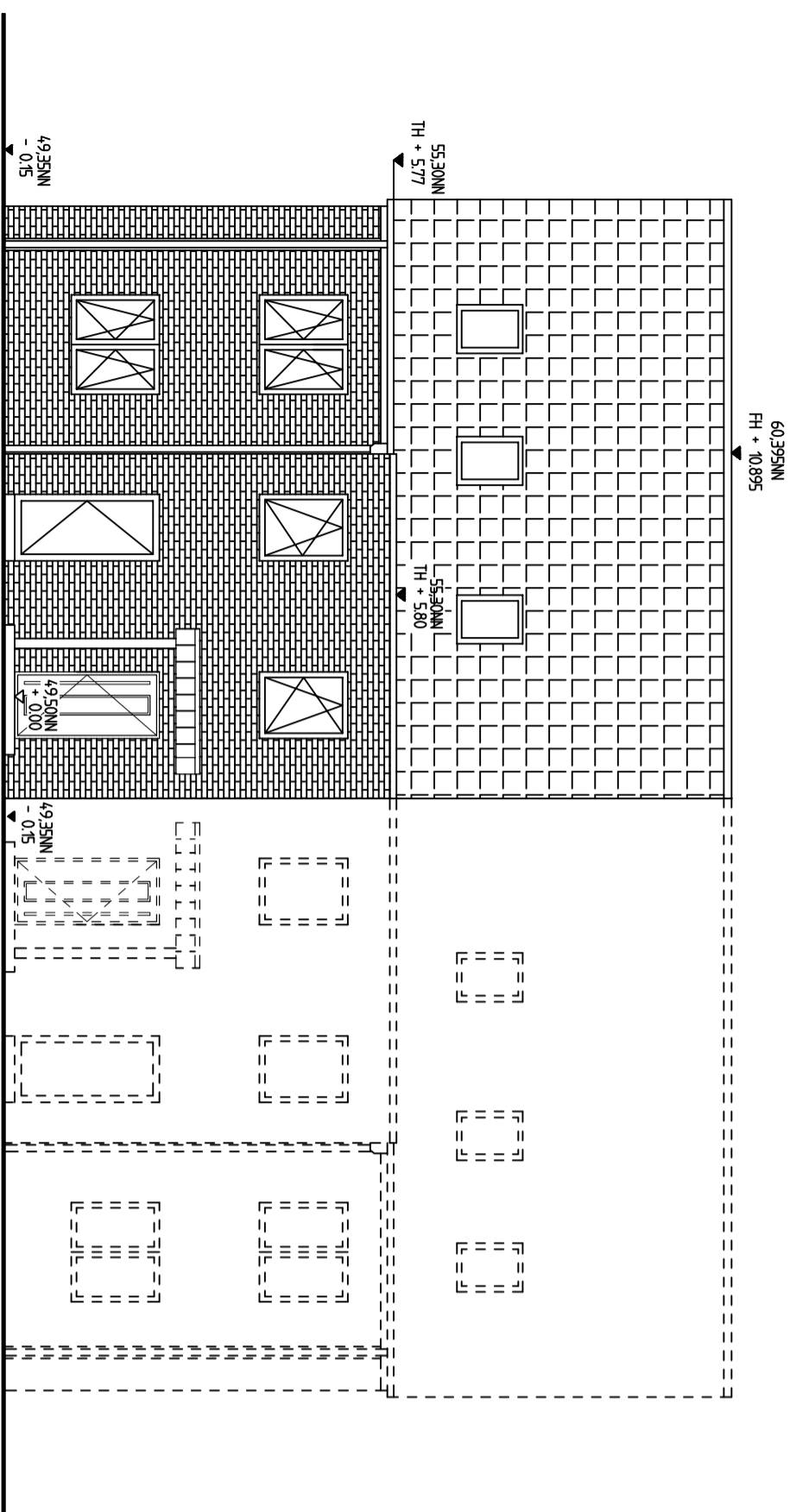
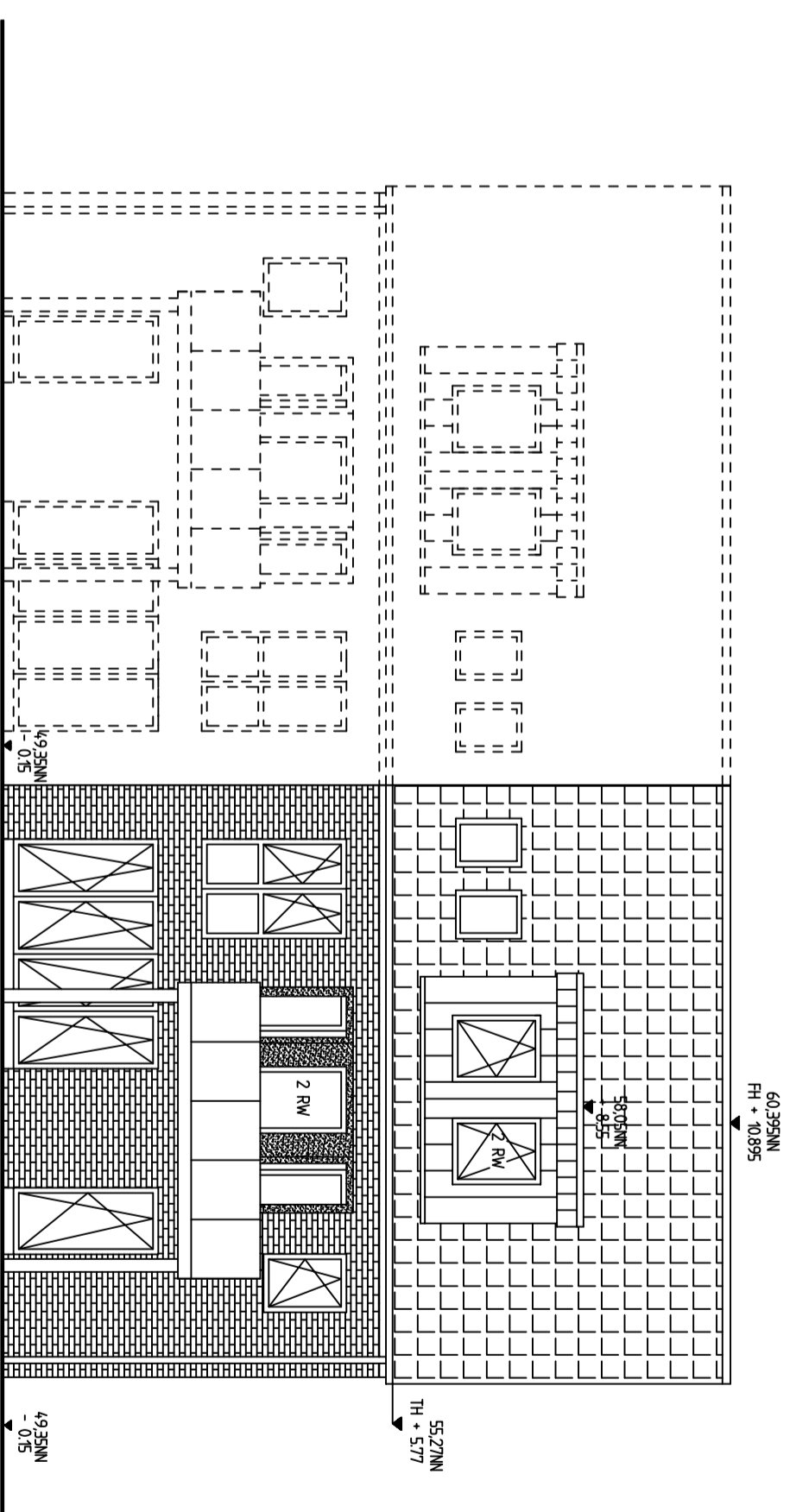


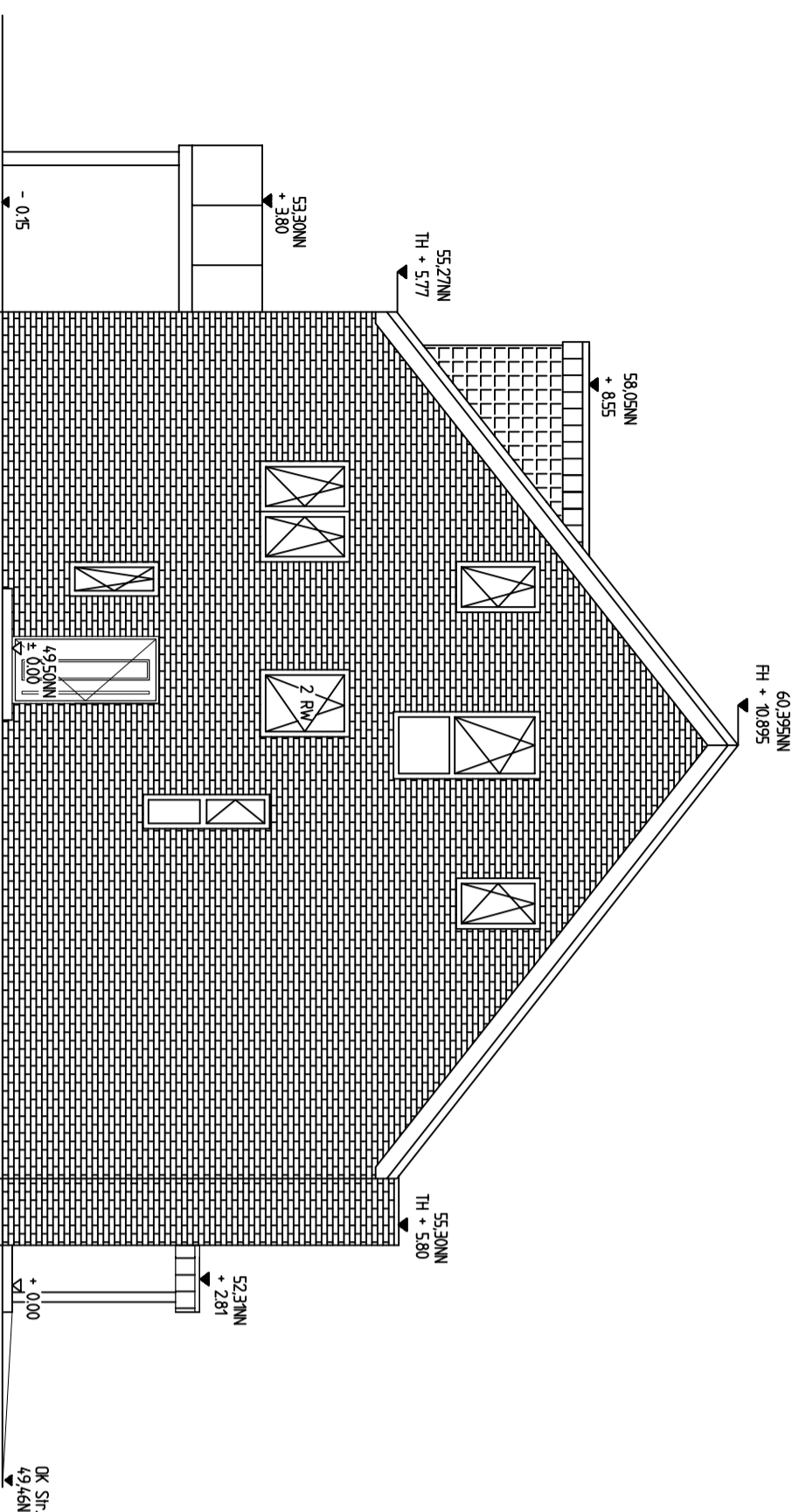
# Ansichten



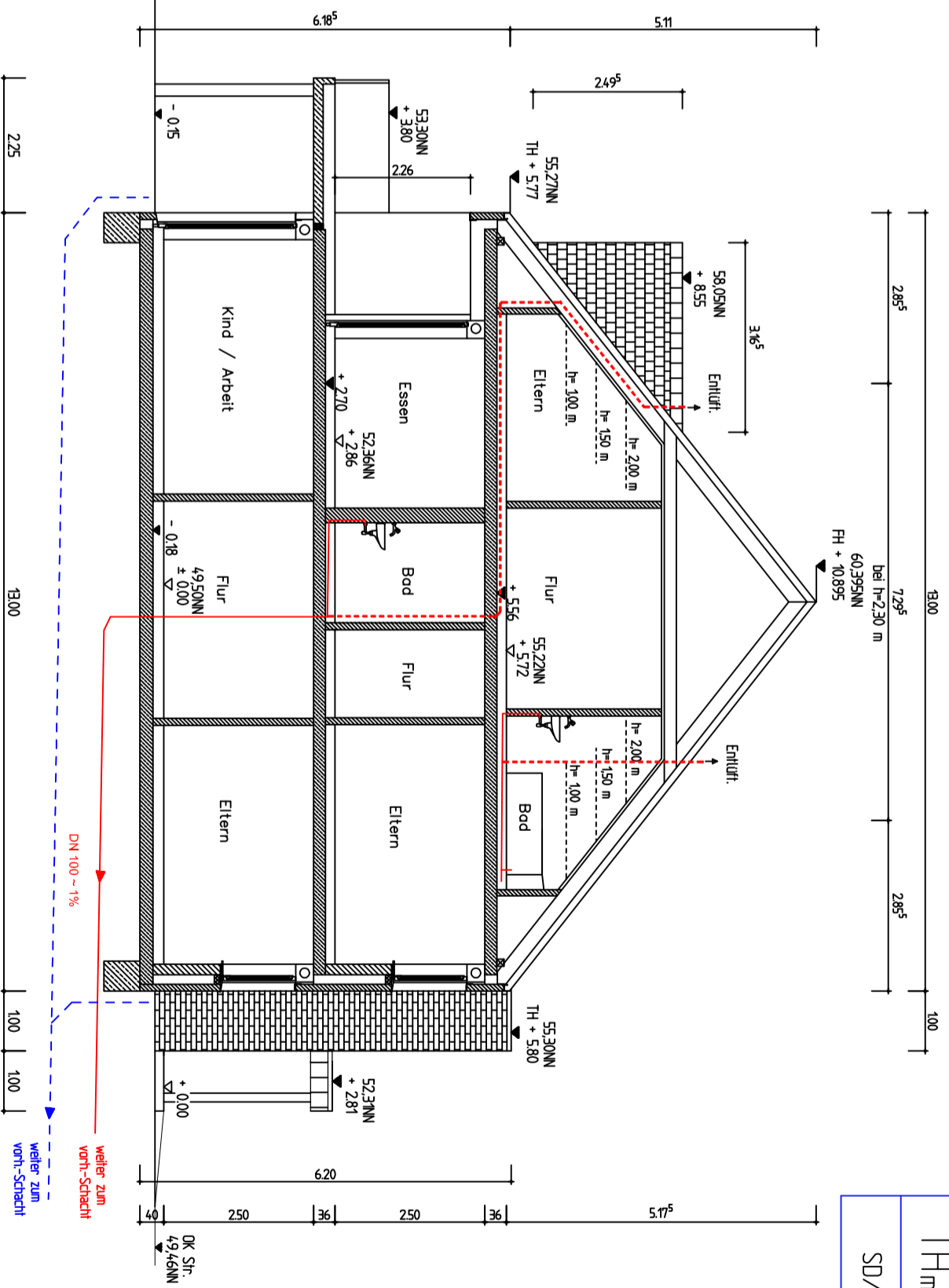
STRASSENANSICHT



GARTENANSICHT



GIEBELANSICHT



Schnitt A-A

**BauID NW 8 29**

§ 29 Wände, Pfeiler und Stützen  
 Die Tragwerke sind so zu bemessen, dass sie die auf sie wirkenden Lasten sicher aufnehmen und übertragen können. Die Bemessung ist nach den Vorschriften der DIN 1053 zu erfolgen.

Statik	1	2	3	4
Deckende	1	2	3	4
Tragende	1	2	3	4
Stützende	1	2	3	4

**BauID NW 8 29**

Statik	1	2	3	4
Deckende	1	2	3	4
Tragende	1	2	3	4
Stützende	1	2	3	4

WA 8	ED
II	0,4
FH max.	11,50 m
TH max.	6,00 m
SD/WID	>=30°

**BauID NW 8 34**

§ 34 Decken  
 Die Decken sind so zu bemessen, dass sie die auf sie wirkenden Lasten sicher aufnehmen und übertragen können. Die Bemessung ist nach den Vorschriften der DIN 1053 zu erfolgen.

Statik	1	2	3	4
Deckende	1	2	3	4
Tragende	1	2	3	4
Stützende	1	2	3	4

DK FFB + 0,00 (49,50 NN)  
 BEZUGSHÖHE AUS DEM B-PLAN  
 49,30 NN

**Planung:** KULSI Immobilien GmbH  
 Mergenthalerstr. 30, 48268 Greven  
 Tel: 02571/918080, Fax: /9180818

**Planverfasser:** Dipl. Ing. Peter Dick  
 Mergenthalerstr. 30, 48268 Greven  
 Tel: 02571/918080, Fax: /9180818

**Bauherr:** KULSI Immobilien GmbH  
 Mergenthalerstr. 30, 48268 Greven  
 Tel: 02571/918080, Fax: /9180818

**Bauart:** Gemauerte, Teilgle-Stadt  
 Flur: 52  
 Flurstücke: 58 l/w/links

**Bauvorhaben:** Neubau einer Doppelhaushälfte mit  
 2 WE und 2 Stellplätzen

**Bauteil:** Ansichten / Schnitt A-A

Proj.-Nr.: 187-2  
 Maßstab: 1 : 100  
 gez.: 09.2018  
 Bl.-Nr.: 4