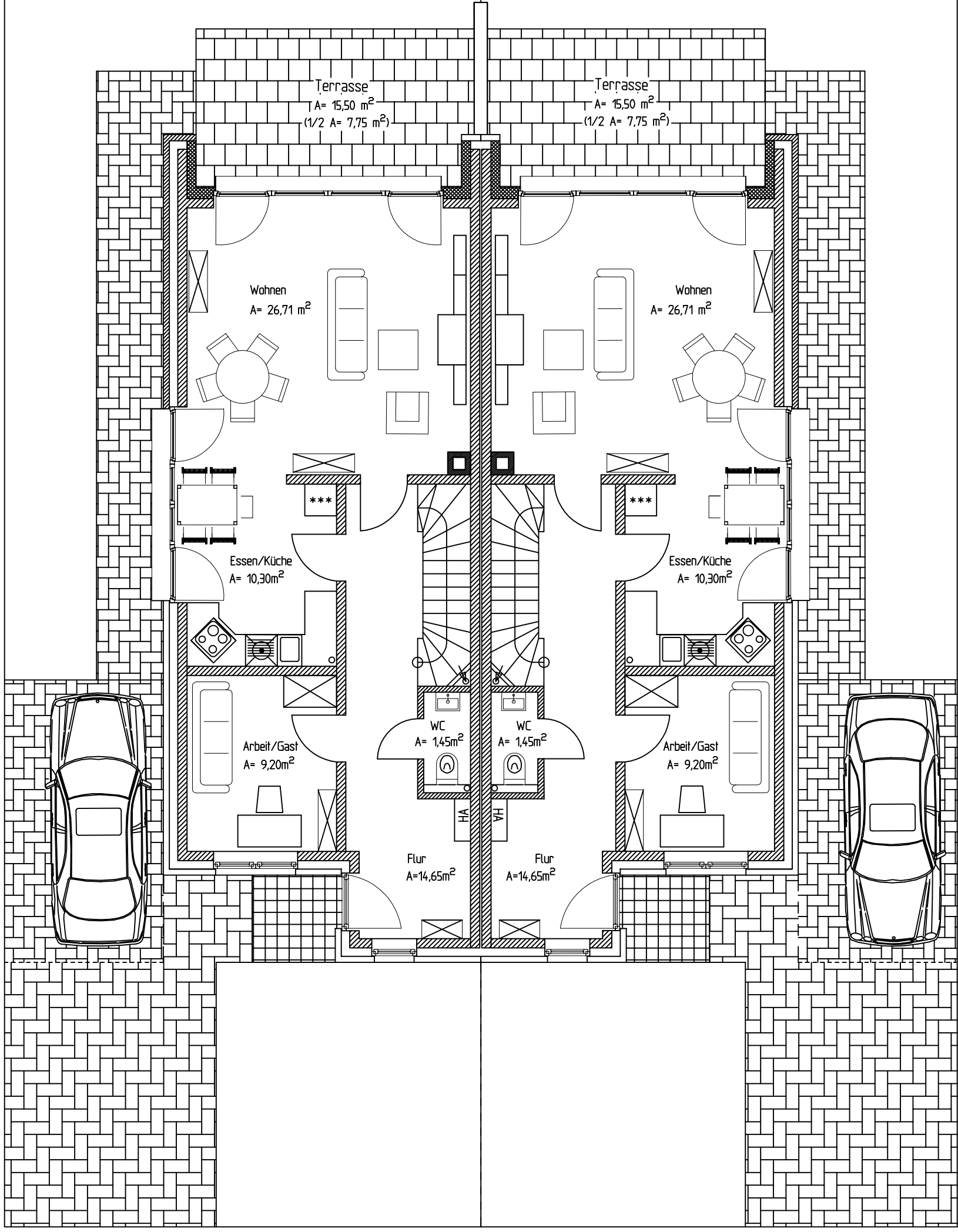


Gartenhaus/Optional
Darf oh. Antrag gebaut
werden
A= bis. 7,50m²

Gartenhaus/Optional
Darf oh. Antrag gebaut
werden
A= bis. 7,50m²

A= ca. 275 qm

A= ca. 274 qm



9,960

9,720

15,650

15,650

5,000

5,000

9,000

9,000